

上海政法学院读者入馆教育平台使用指南

上海政法学院读者入馆教育平台以多媒体课件教育为依托，将图书馆的主要服务和规则以图、文、视频、互动情节以及试题等形式予以展示，通过趣味化的学习方式和寻宝闯关的故事情节增加读者的学习兴趣，使读者身临其境地感受图书馆、了解图书馆，帮助读者更高效地利用我校图书馆的各项资源。

【电脑端访问】

入口 1：图书馆主页导航栏→入馆指南→入馆教育



入口 2：图书馆主页导航栏→读者服务→入馆教育



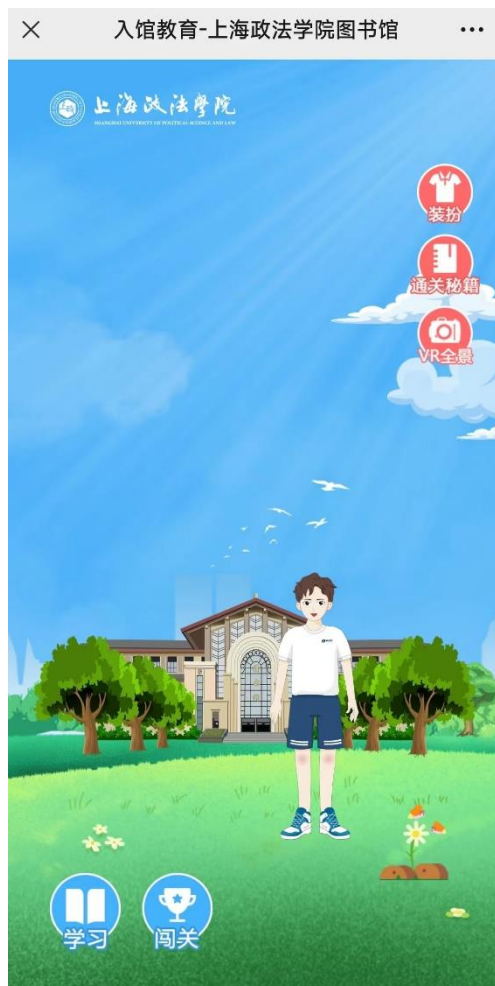
读者可以选择以下方式登陆：

1. 游客登陆
2. 读者自行注册账号使用（账号注册请填写学号/教职工号）。读者选择使用账号密码登陆，除了解图书馆的主要服务和规则外，还可以闯关和答题。读者选择游客登陆，只能了解图书馆的主要服务和规则，无法闯关和答题。



【移动端访问】

入口：进入微信搜索公众号“上政图书馆”，点击关注，进入上政图书馆公众号，点击“读者服务-入馆教育”。



使用移动端访问，读者登陆和注册账号方式与电脑端一致。